



Alcaldía de
Manizales
Más Oportunidades

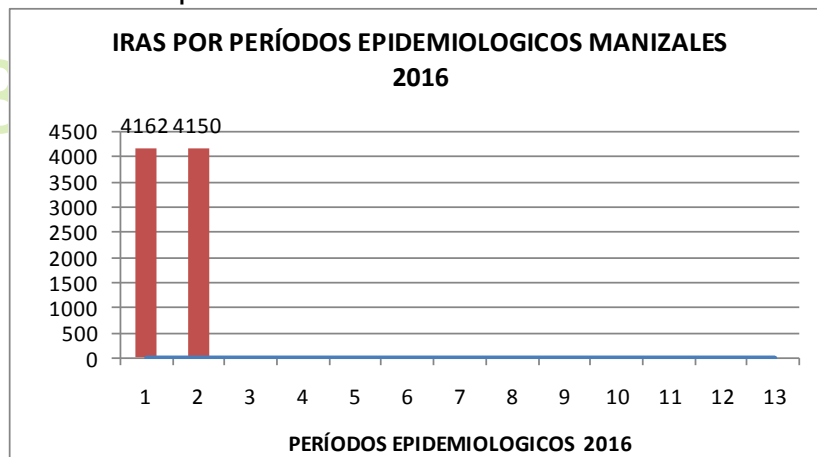
Secretaría de
salud pública

BOLETIN EPIDEMIOLOGICO

Corresponde a información hasta: febrero de 2016
(Publicado marzo de 2016)

Frecuencias de IRA: Infección Respiratoria Aguda

Conforme al protocolo actual del INS, las enfermedades de transmisión respiratoria emergentes representan un riesgo substancial para la humanidad, debido a su elevado potencial de diseminación. La infección respiratoria aguda (IRA) se considera como una de las principales causas de morbilidad y mortalidad en el mundo, se estima que en promedio cada año se presentan 4.000.000 muertes por esta enfermedad, afectando a todas las poblaciones del mundo. El grupo poblacional con mayor riesgo de morir por IRA son los menores de 5 años, las personas que cursan con alguna enfermedad crónica de base, en especial aquellos que cursan con algún tipo de inmunosupresión; otro grupo altamente vulnerable a las infecciones respiratorias agudas son las personas mayores de 60 años, en el impacto sobre estas personas influyen varios factores, que en ocasiones determinan la evolución de la enfermedad como son: la capacidad funcional (física y mental), el estado nutricional y la presencia de otras enfermedades, entre otros. Los cuadros clínicos que afectan las vías inferiores y el pulmón, presentan los cuadros más severos, siendo las principales causas de mortalidad por IRA.

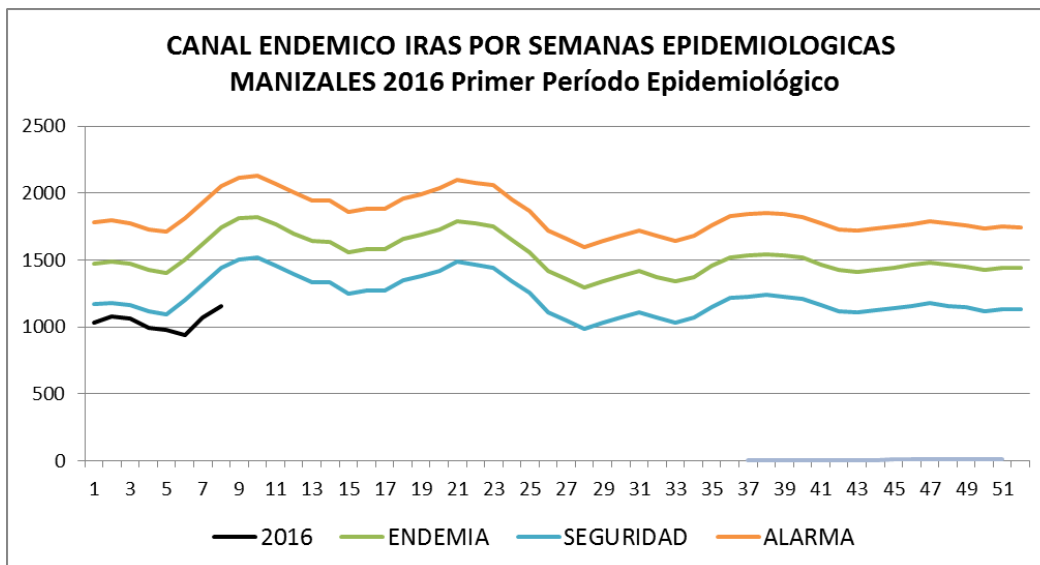


Fuente: SIS secretaria de salud Pública de Manizales, Unidad de Epidemiología.

Promedio de 1037 por cada semana epidemiológico



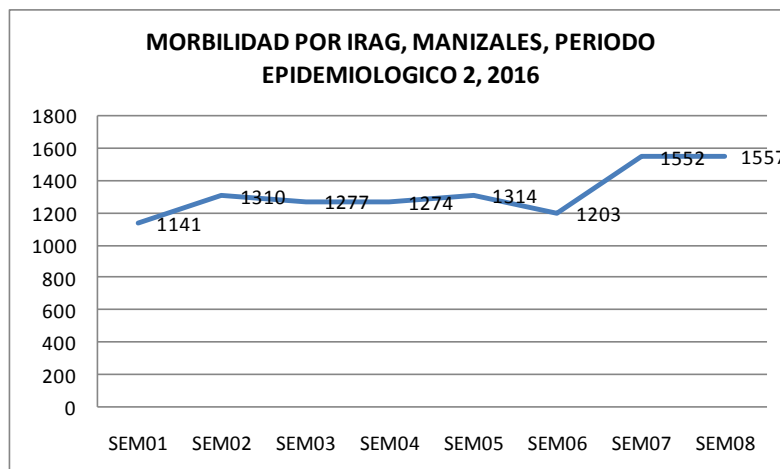
BOLETIN EPIDEMIOLOGICO



Fuente: SIS secretaria de salud Publica de Manizales, Unidad de Epidemiologia.

Hasta la semana 8, van: 8.312 eventos registrados, de los cuales en 4.150 corresponden al periodo epidemiológico 2 y en comparación a los presentados frente a 4.784 del mismo período del año anterior hay una ligera disminución en la línea de tendencia.

En la siguiente grafica se muestra la tendencia de casos de IRAG (INSUFICIENCIA RESPIRATORIA AGUDA GRAVE) reportada por las UPGD de Manizales al SIVIGILA (Sistema de Vigilancia en Salud Publica), a la semana epidemiológica 8 se han reportado un total de 10628 casos.





Alcaldía de
Manizales
Más Oportunidades

Secretaría de
salud pública

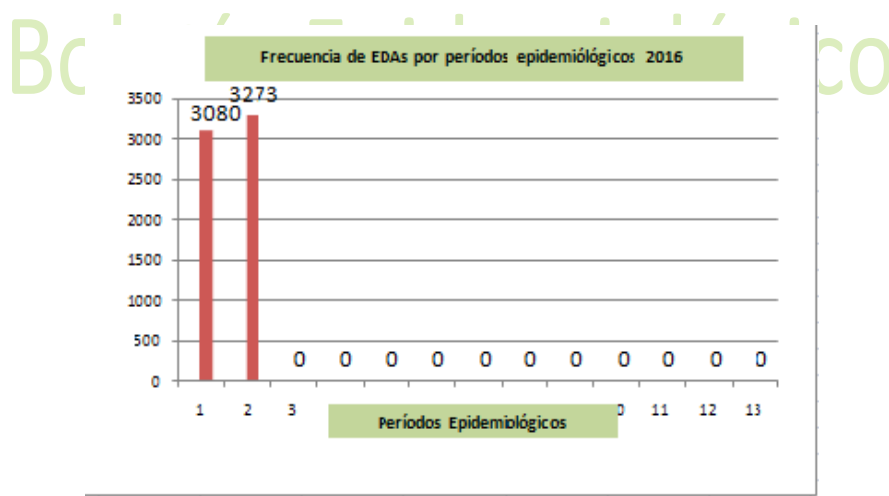
BOLETIN EPIDEMIOLOGICO

Frecuencia de EDA: Enfermedad Diarreica Aguda

Conforme con el protocolo de vigilancia actual del INS, “La Organización Mundial de la Salud (OMS) define enfermedad diarreica aguda (EDA) como la presencia de tres o más deposiciones en 24 horas, con una disminución de la consistencia habitual y una duración menor de 14 días. La EDA puede ocurrir a cualquier edad de la vida, pero son los lactantes y niños menores de cinco años los más predispuestos a desarrollar la enfermedad, y a presentar complicaciones como sepsis, deshidratación y muerte”. Es decir, es un síndrome clínico que se caracteriza por la disminución de la consistencia, aumento en el volumen o aumento de deposiciones (más de tres en 24 horas), que puede o no tener algún grado de deshidratación, y que de acuerdo con el agente causal puede estar acompañado de moco y sangre.

El evento vigilado en forma primordial es, la muerte por EDA, que se produce como consecuencia del deterioro nutricional progresivo; los estados prolongados de deshidratación y desequilibrio electrolítico, la sepsis y el limitado acceso a los servicios de salud o cobertura y atención inadecuada. No se tiene en Manizales ningún caso hasta la fecha.

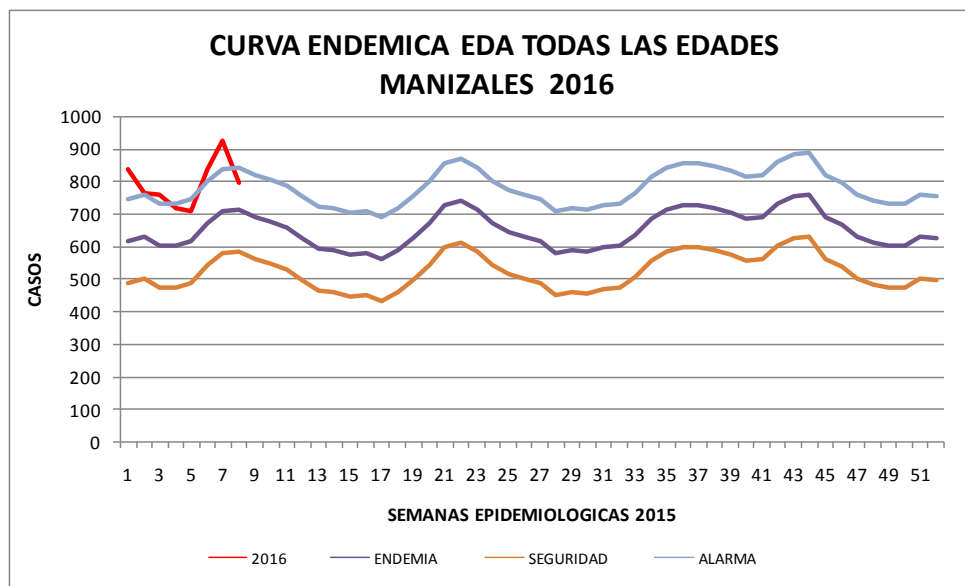
El comportamiento para todas las edades en Manizales ha sido el siguiente:



Fuente: SIS secretaria de salud Publica de Manizales, Unidad de Epidemiología.



BOLETIN EPIDEMIOLOGICO



Fuente: SIS secretaria de salud Publica de Manizales, Unidad de Epidemiologia

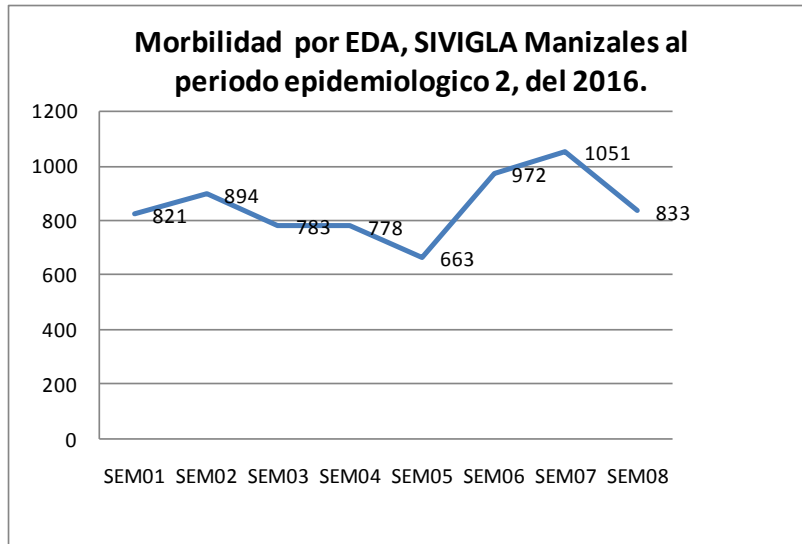
En el primer periodo epidemiológico del 2016, se reportaron 3080, frente a 1.862 del mismo período del año anterior. En el segundo periodo epidemiológico del 2016 se reportaron 3273 casos frente a 2496 de los reportados en el mismo periodo del año anterior, es importante resaltar que la fuente de estos datos es el Sistema de información en salud SIS 12 en donde se muestra un acumulado de morbilidad por EDA de 3653 casos, En la notificación al SIVIGILA, se encuentra un acumulado de 6795 casos de EDA, lo que hace pensar en que existe una mayor adherencia a la notificación de este evento por el Sistema de información en salud pública implementado a nivel nacional y adoptado por los departamentos y municipios de Colombia



Alcaldía de
Manizales
Más Oportunidades

Secretaría de
salud pública

BOLETIN EPIDEMIOLOGICO



Fuente SIVIGILA, Unidad de epidemiología, Secretaria de Salud Publica de Manizales

La enfermedad diarreica aguda puede ser causada por diferentes agentes etiológicos entre ellos se encuentran, rotavirus, Escherichia coli, campilobacter j, síguela SP, salmonella entre otros la mayoría de estos agentes se adquieren a través del consumo de agua o alimentos contaminados el periodo de incubación es variable, al igual que el periodo de transmisión, por lo cual es necesario que las instituciones de salud realicen vigilancia de estos eventos y efectúen coprocultivo de las heces, con el fin de buscar la causa de la enfermedad y brindar el tratamiento oportuno.

En relación a lo anterior, las estrategias IEC (información, Educación y comunicación) son de gran importancia para empoderar a las comunidades sobre métodos de prevención y control de la EDA.

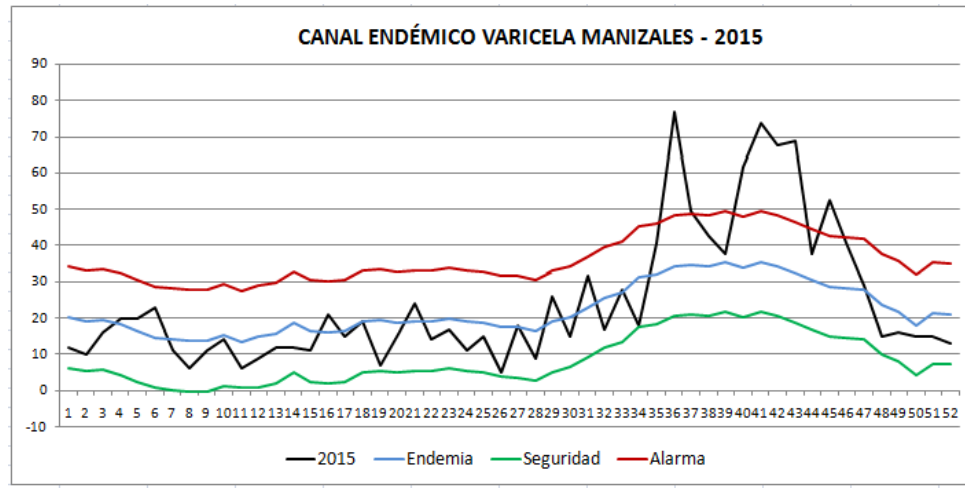
Frecuencia de Varicela:

Conforme al protocolo de vigilancia del INS, la varicela es una enfermedad infecto-contagiosa ampliamente distribuida en el mundo, producida por el virus varicela-zoster (VVZ), de carácter benigno. Es en la actualidad la infección exantemática más frecuente. Su presentación es endémica con períodos en que se torna epidémica con ciclos de 3-4 años. Prácticamente todos los individuos se infectan en el curso de su vida, estimándose que más del 90 % de la población ha padecido la enfermedad antes de los 15 años, esto porque el VVZ infecta a niños pequeños, con máxima incidencia entre los 2 y los 8 años de edad. El porcentaje de infecciones subclínicas es sólo de 4 %. La inmunidad es generalmente de por vida, aunque en ocasiones puede ocurrir reinfección (caso clínico de varicela) en inmunocompetentes.



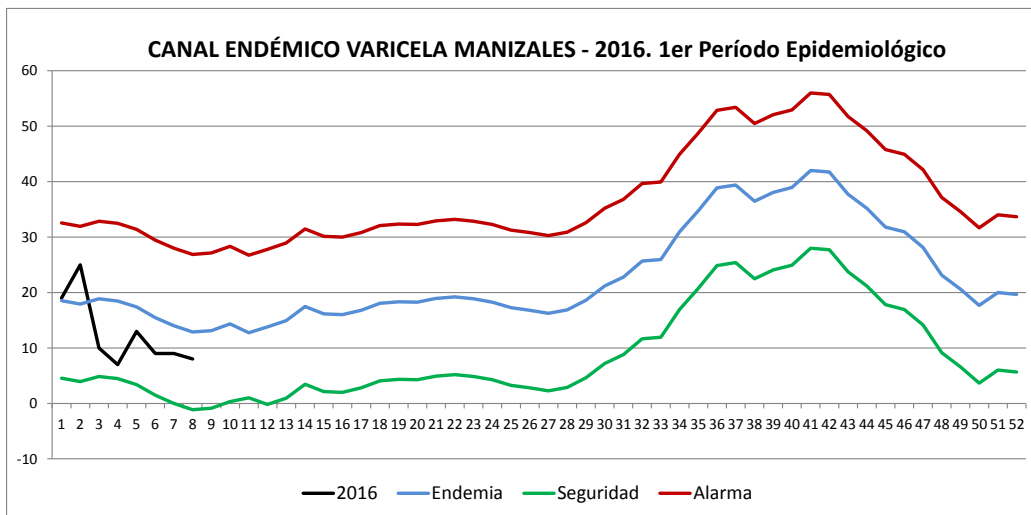
BOLETIN EPIDEMIOLOGICO

El índice endémico del año anterior presentó un pico sostenido de incremento de casos durante el segundo semestre de 2015, como es habitual todos los años.



Fuente: SIS secretaria de salud Publica de Manizales, Unidad de Epidemiologia

Despues de este habitual incremento de los casos notificados hacia el final del año y principios del nuevo, empieza a disminuir paulatinamente la frecuencia de este evento.



Fuente: SIS secretaria de salud Publica de Manizales, Unidad de Epidemiologia

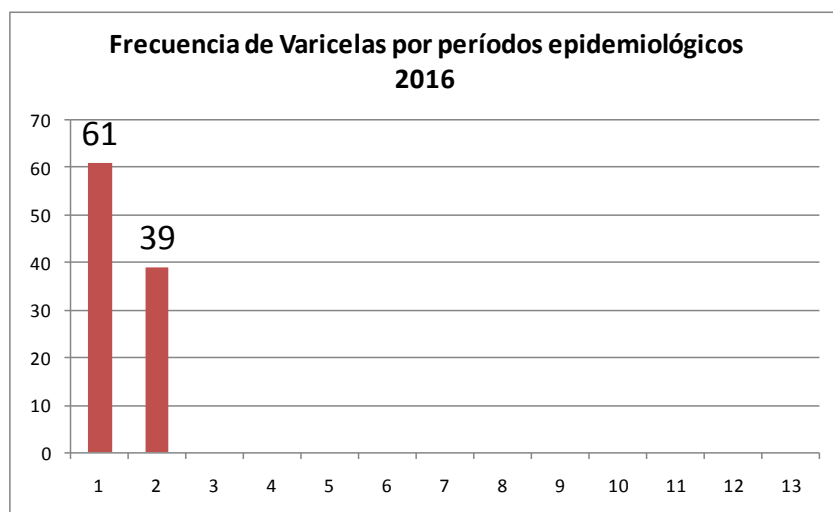


Alcaldía de
Manizales
Más Oportunidades

Secretaría de
salud pública

BOLETIN EPIDEMIOLOGICO

Se han presentado un acumulado de 100 casos hasta el segundo periodo del 2016, frente a 118 eventos hasta el mismo período, en el año anterior.



Fuente: SIS secretaria de salud Publica de Manizales, Unidad de Epidemiologia

Promedio: 12 eventos semanales, es de resaltar que en el reporte de casos al SIVIGILA se encuentra un acumulado de 109 casos, cifra similar a la reportada en el SIS 12, lo que implica que hay mayor concordancia entre ambos sistemas de información.

Es muy probable que esta tendencia de incrementos en el segundo semestre, empiece a modificarse en los próximos años; se debe atenuar toda vez que en 2015 el Ministerio de Salud incluyó dentro del esquema regular del PAI la vacuna contra la varicela en su primera dosis, al cumplir un año; refuerzo a los 5 años.

24 de marzo, Día mundial de la lucha contra la Tuberculosis “Unidos para poner fin a la TB”

La OMS (organización Mundial de la Salud) y sus asociados están promoviendo el diálogo y la colaboración para unir a las personas y las comunidades mediante enfoques nuevos con miras a poner fin a la epidemia de tuberculosis (TB). El lema propuesto en esta ocasión es “Unidos para poner fin a la TB”, el cual implica un gran esfuerzo frente al aumento del diagnóstico, el éxito terapéutico de los pacientes, el fomento de la no discriminación de los usuarios y de las acciones de investigación en salud. Es de anotar que la carga mundial de la tuberculosis es alta, cada año mueren alrededor de 1.5 millones de personas por esta causa, de un total aproximado de 9



Alcaldía de
Manizales
Más Oportunidades

Secretaría de
salud pública

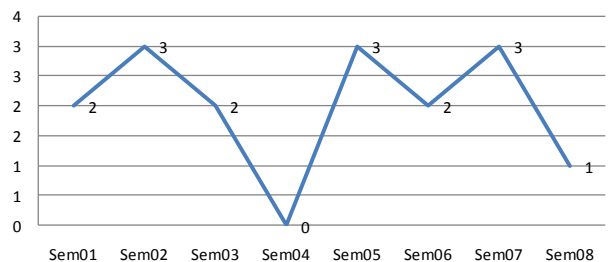
BOLETIN EPIDEMIOLOGICO

millones de casos diagnosticados, lo que implica una letalidad alta. Las regiones en el mundo que mayor tasa de incidencia presentan están ubicadas en Sudáfrica y ASIA en donde se ha reportado tasas de incidencia de hasta 500 casos por cada 100.000 habitantes; en términos de número de casos se destacan países como India y China, que representan el 26 % y el 12 % de los casos mundiales, respectivamente. En los reportes de la OMS se ha documentado una coexistencia de TB y VIH (virus de la inmunodeficiencia Humana) de un 12 a 14%. Lo que dificulta más el abordaje de los casos.

El número de personas con tuberculosis en relación con la población (tasa de incidencia) varía ampliamente entre los países. Las tasas más bajas se encuentran predominantemente en los países de altos ingresos, incluyendo a la mayoría de los países en el oeste Europa, Canadá, Estados Unidos de América, Japón, Australia y Nueva Zelanda; en estos países, la tasa de incidencia por 100.000 habitantes es menor de 10 casos por cada 100.000 habitantes.

En las Américas se presentan alrededor del 3% del total de casos a nivel mundial, con una tasa de incidencia del 28 casos por 100.000 habitantes, sin embargo hay países latinoamericanos en que se reportan incidencias entre 50 y 125 casos por cada 100.000 habitantes. En Colombia se notifican al sistema de vigilancia en salud, alrededor de 12000 casos cada año, lo que representa una tasa de incidencia de 24 casos por cada 100.000 habitantes, las ciudades con mayor carga en el país son Bogotá, Medellín, Cali Bucaramanga Buenaventura, Pereira entre otras; es de mencionar que Manizales, no está dentro de las ciudades del país con alta carga de la enfermedad, cada año se diagnostican al entre 100 y 120 casos de TB, sin embargo, al revisar el indicador de captación de sintomáticos respiratorios del programa regular, se identifica por debajo del 60% (la meta nacional es el 80%) y la detección esta inferior al 30% (la meta nacional es el 70%), lo cual implica que no se están identificando los casos esperados y se debe intensificar las actividades de búsqueda, captación y detección de pacientes con TB, garantizando el éxito terapéutico de los casos que ingresen al programa.

**Casos de Tuberculosis, Manizales
periodo epidemiológico 2,2016**



En el año actual se ha reportado 27 casos de TB, hasta la semana epidemiológica número 8, como se muestre en la grafica anterior

La estrategia «Fin a la Tuberculosis» de la OMS tiene como objetivo poner fin a la epidemia de la enfermedad para 2030, y su visión es la de un mundo sin TB y sin ninguna muerte, enfermedad o sufrimiento provocados por la TB. En ella se describen las medidas que deben adoptar todas las



Alcaldía de
Manizales
Más Oportunidades

Secretaría de
salud pública

BOLETIN EPIDEMIOLOGICO

partes interesadas para posibilitar la atención centrada en el paciente, propiciar cambios audaces en las políticas y los sistemas sanitarios y promover una intensificación de las investigaciones y las innovaciones para poner fin a la epidemia y eliminar la TB.

Para mayor información puede consultar los siguientes links:

<http://www.who.int/campaigns/tb-day/2016/event/es/>

<http://www.ins.gov.co/Paginas/inicio.aspx>

Desde nuestra página web (www.manizallessalud.com) y desde este link... **DONE SUS ORGANOS i!!**

Boletín Epidem

Para obtener su Carné... entre acá:



Usa tu 
Regala Vida
**DONA TUS ÓRGANOS Y
TEJIDOS**

Un Donante de órganos y tejidos puede
beneficiar hasta **55 personas**



Alcaldía de
Manizales
Más Oportunidades

Secretaría de
salud pública

BOLETIN EPIDEMIOLOGICO

CONOCE ALGUNOS DE LOS TEJIDOS QUE
SE PUEDEN DONAR:



Para más información en salud pública en Manizales, Caldas y Colombia, visite:

www.manizalessalud.com

<http://www.saluddecaldas.gov.co/>

<http://www.minsalud.gov.co>

<http://www.ins.gov.co>

Unidad de Epidemiología/febrero del 2016